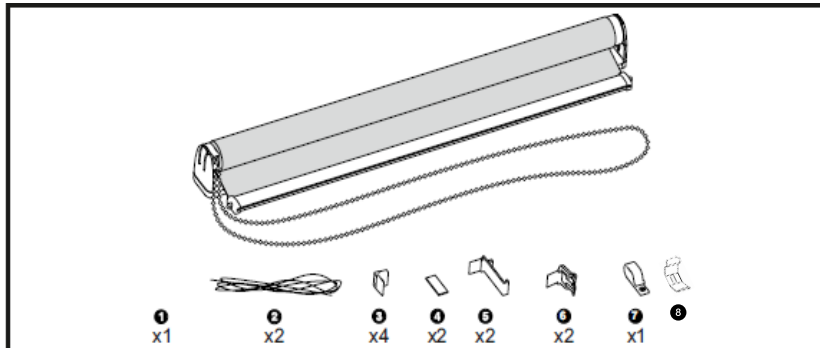


FELSZERELÉS ABLAKRA

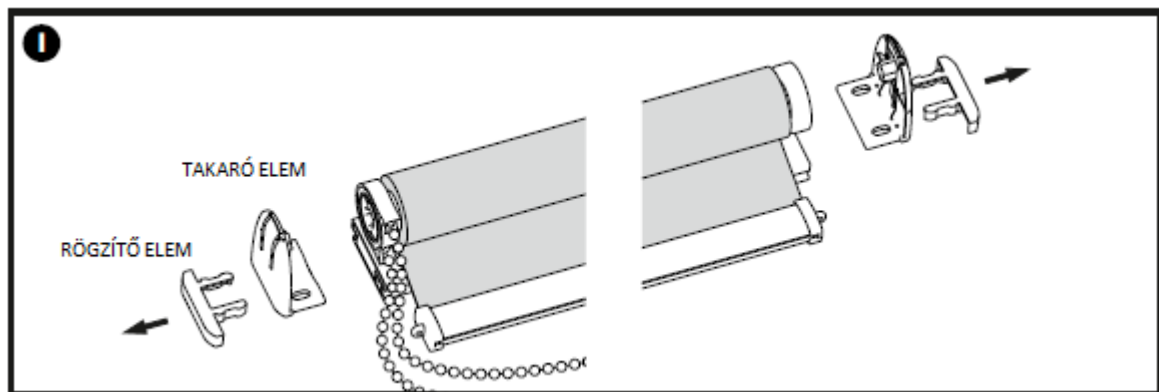


A CSOMAG TARTALMAZ

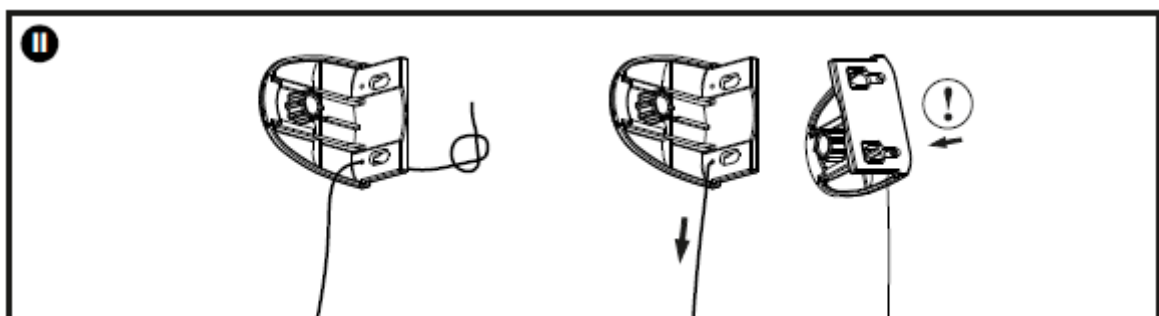


- 1: ROLÓ SZERKEZET ÖSSZESZERELVE (tartalmazza a takaró és a rögzítő elemet is.)
- 2: DAMIL
- 3: SZORÍTÓ ELEM
- 4: KÉTOLDALÚ ÖNTAPADÓS RAGSZTÓ
- 5: TARTÓ ELEM
- 6: ALSÓ DAMIL SZORÍTÓ
- 7: LÁNCTARTÓ
- 8: KLIPSZ

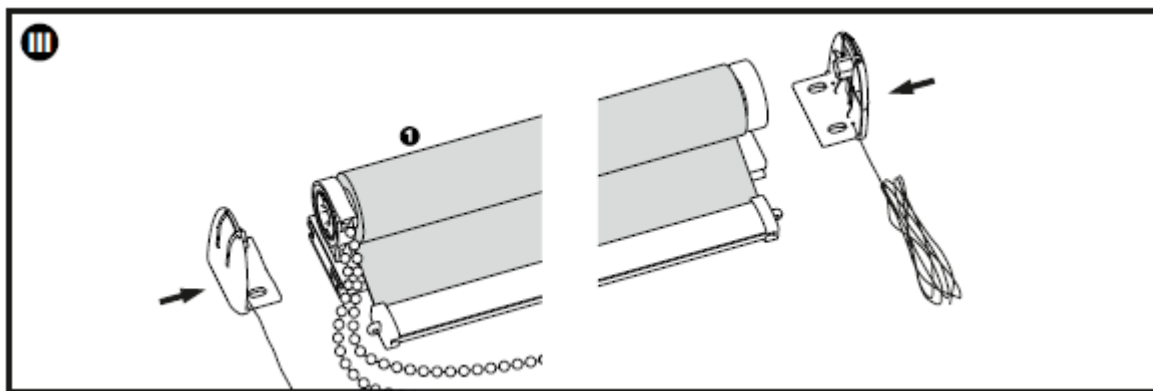
I. TÁVOLÍTSA EL A RÖGZÍTŐ ELEMET, MAJD A TAKARÓ ELEMET MIND A KÉT OLDALRÓL



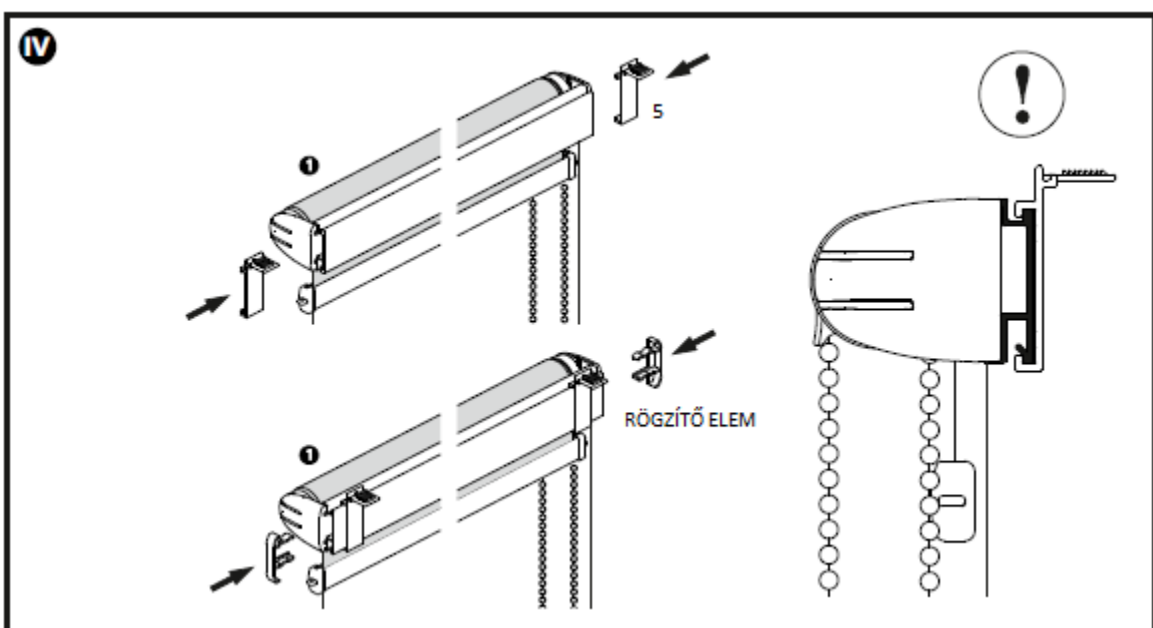
II. A DAMILT(2) FÜZZE ÁT A TARTÓ ELEMEN KIALAKÍTOTT LYUKON, MAJD CSOMÓZZA MEG ÉS GYŐZŐDJÖN MEG ARRÓL, HOGY NEM ENGEDI EL



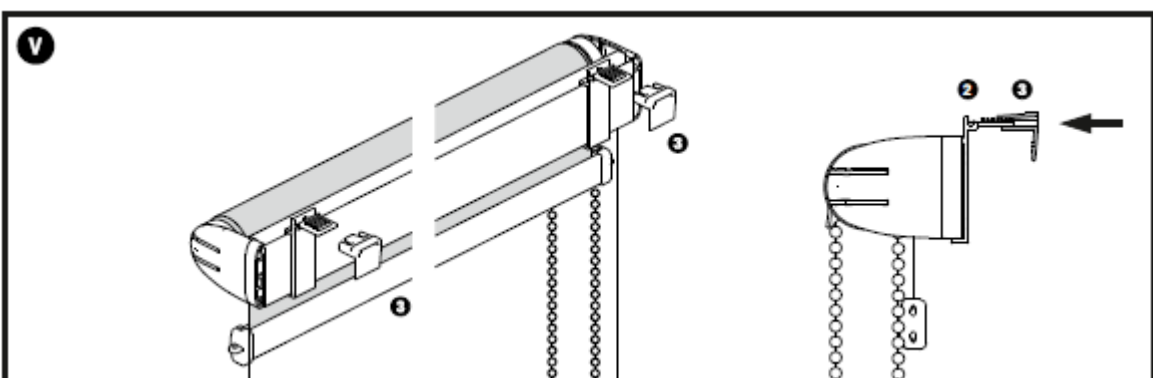
III. HELYEZZE VISSZA A SZERKEZETBE (1) TAKARÓ ELEMET.



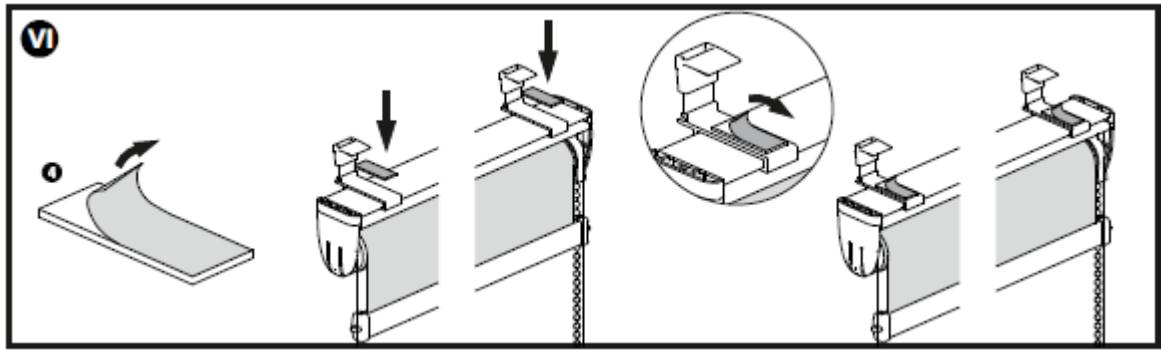
IV. HÚZZA RÁ A TARTÓ ELEMET(5) A SZERKEZETRE (1) MAJD HELYEZZE VISSZA RÖGZÍTŐ ELEMET. ÜGYELJEN ARRRA HOGY MEGFELELŐEN ÁLLJON A ROLÓ!



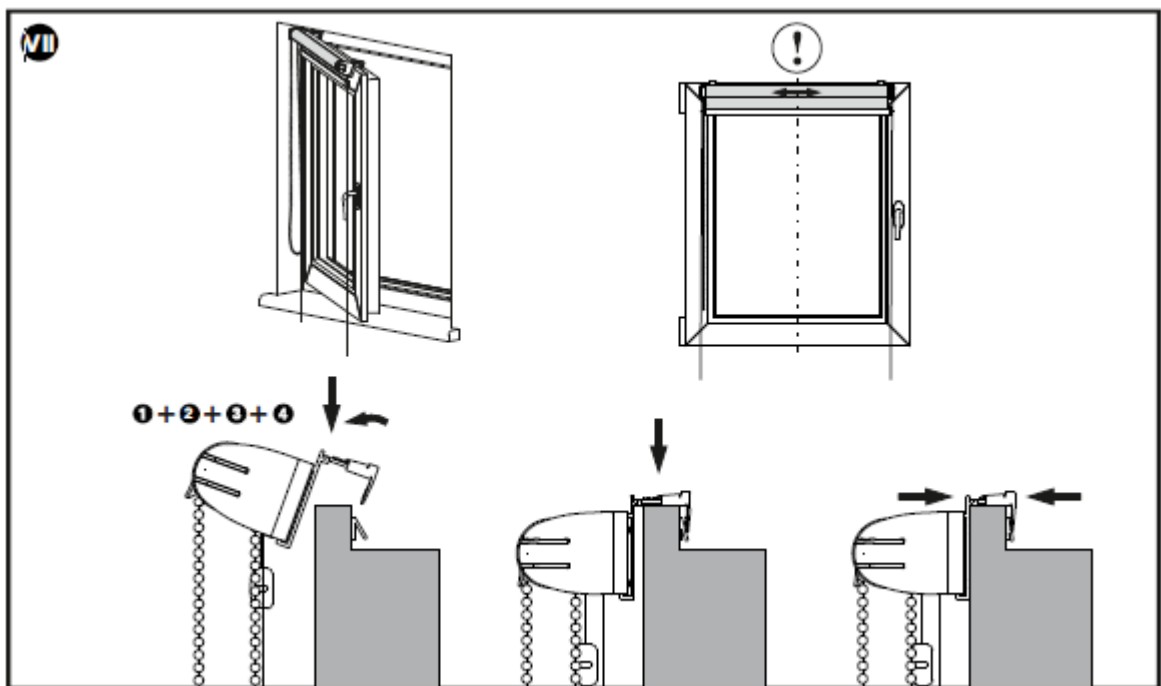
V. HELYEZZE FEL A SZORÍTÓ ELEMET (3) A TARTÓ ELEMRE (5). MÉG NE SZORÍTSA RÁ TELJESEN CSAK 1 KATTANÁSIG



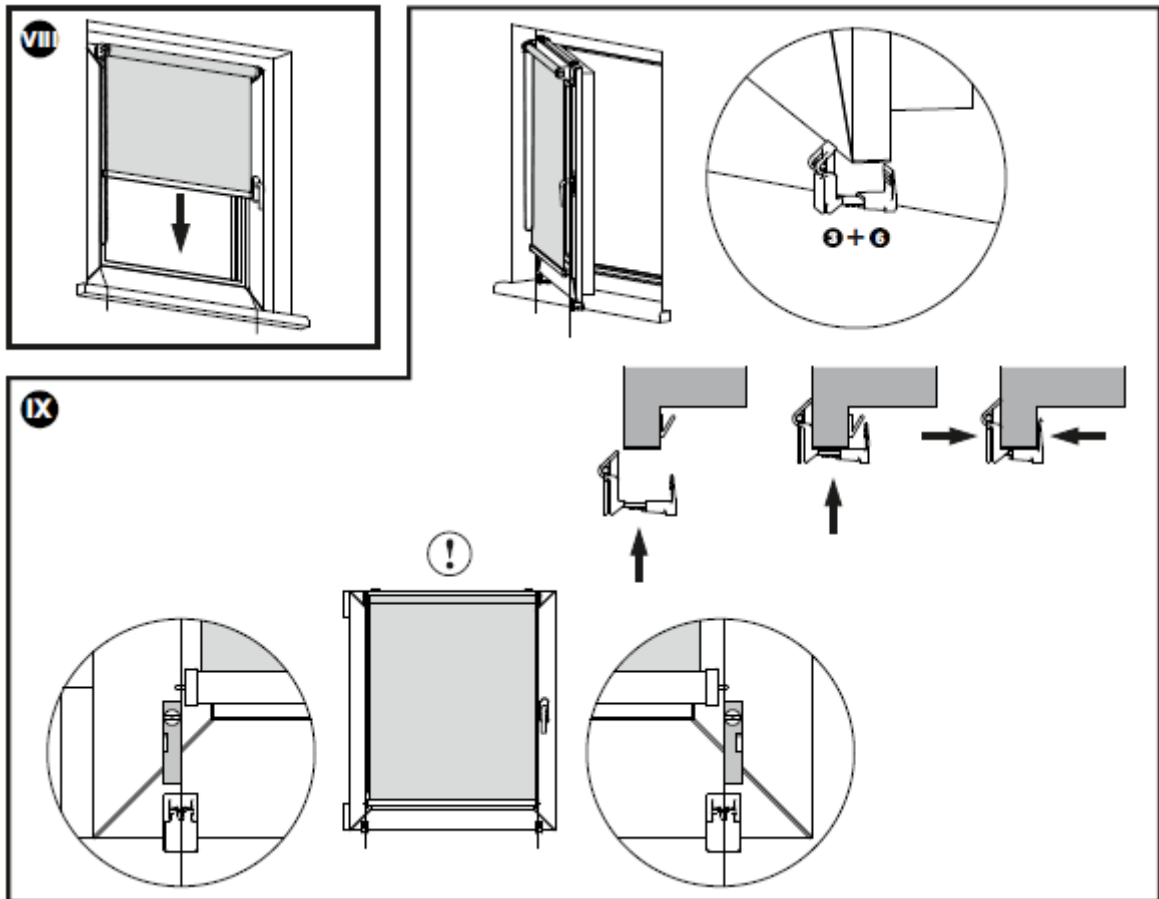
VI. RAGASSZA FEL A KÉTOLDALÚ RAGSZTÓT (4) A TARTÓ ELEMRE (5)



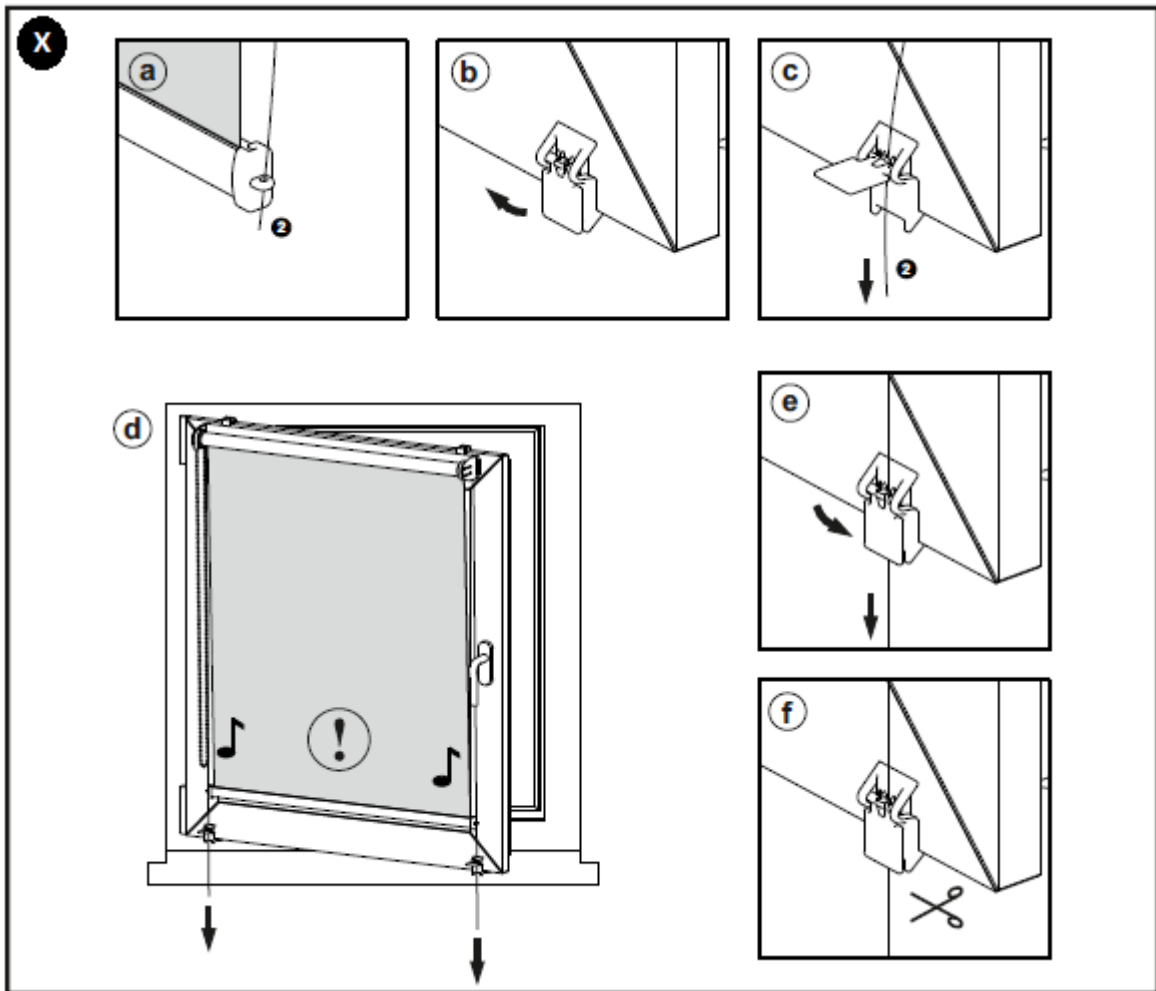
VII. NYISSA KI AZ ABLAKOT HELYEZZE EL A ROLÓT KÖZÉPRE, MAJD A FELSŐ PEREMRE AKASSZA RÁ. VÉGÜL SZORÍTSA ÖSSZE A SZORÍTÓ ELEMET (3) A TARTÓ ELEMMEL (5)



VIII. GYŐZŐDJÖM MEG ARRÓL, HOGY A ROLÓ MEGFELELŐEN MOZOG FEL LE.
IX. HELYEZZE AZ ALSÓ DAMIL SZORÍTÓT(6) ÉS A SZORÍTÓ ELEMET (3) AZ ABLAK ALSÓ PEREMÉRE ÉS NYOMJA ÖSSZE. A MEGFELELŐ MŰ KÖDÉSHEZ EGYENESEN KELL ÁLLNIA A DAMILLAL.



X. A DAMILT FÚZZE ÁT A VEZETŐN. NYISSA FEL A DAMIL SZORÍTÓ (6) FEDELÉT, FÚZZE ÁT A DAMILT(2) KÖZÉPEN, FESZÍTSE MEG ÉS CSUKJA VISSZA A FEDELET. VÁGJA LE A FELESLEGES DAMILT (2).



A LÁNC TARTÓBA(7) FŰZZE BELE A LÁNCOT MAJD CSAVAROZZA FEL AZ ABLAKRA. ÜGYELJEN ARRRA HOGY A LÁNC NE LEGYEN MEGCSAVARODVA ÉS NE LEGYEN TÚL LAZA.

